



# Unterbrechung der TRINKWASSERVERSORGUNG

Sehr geehrte Anwohner!

Ort: **Wildau, Wildbahn (von Im Röthegrund bis Rehfährt)**

Am **Donnerstag, 16.07.2020** von **08:00** Uhr bis ca. **16:00** Uhr  
Wochentag, Datum Beginn Ende

muss leider aus betrieblichen Gründen die Wasserlieferung unterbrochen werden.

## Bitte während dieser Zeit

- Wasch- und Geschirrspülmaschinen, Gas- und Elektrothermen nicht in Betrieb nehmen.
- Alle Auslaufventile (Wasserhähne) bitte geschlossen halten.

Der Wasserfluss kann ohne vorherige Anzeige wieder eintreten bzw. erneut aussetzen. Eine mögliche Trübung des Wassers ist hygienisch unbedenklich. Wir bitten Sie in diesem Fall, das Wasser etwas ablaufen zu lassen. Nähere Auskünfte erhalten Sie werktags von 6:45 Uhr bis 15:30 Uhr vom Rohrnetzbereich Königs Wusterhausen, **Telefon (0 33 75) 25 68 – 5 46**.

Wir bitten Sie, sich für die oben genannte Zeit ausreichend mit Wasser zu bevorraten.

Vielen Dank  
für Ihr Verständnis,  
Ihre

**Dahme-Nuthe Wasser-,  
Abwasserbetriebsgesellschaft mbH**  
Köpenicker Straße 25  
15711 Königs Wusterhausen

Telefon (033 75) 25 68 – 0  
info@dnwab.de  
www.dnwab.de

Außerhalb der Geschäftszeit:  
**BEREITSCHAFT**  
**(0800) 88 070 88**



# Unterbrechung der TRINKWASSERVERSORGUNG

Sehr geehrte Anwohner!

Ort: **Wildau, Hirschsprung**

Am **Donnerstag, 16.07.2020** von **08:00** Uhr bis ca. **16:00** Uhr  
Wochentag, Datum Beginn Ende

muss leider aus betrieblichen Gründen die Wasserlieferung unterbrochen werden.

## Bitte während dieser Zeit

- Wasch- und Geschirrspülmaschinen, Gas- und Elektrothermen nicht in Betrieb nehmen.
- Alle Auslaufventile (Wasserhähne) bitte geschlossen halten.

Der Wasserfluss kann ohne vorherige Anzeige wieder eintreten bzw. erneut aussetzen. Eine mögliche Trübung des Wassers ist hygienisch unbedenklich. Wir bitten Sie in diesem Fall, das Wasser etwas ablaufen zu lassen. Nähere Auskünfte erhalten Sie werktags von 6:45 Uhr bis 15:30 Uhr vom Rohrnetzbereich Königs Wusterhausen, **Telefon (0 33 75) 25 68 – 5 46**.

Wir bitten Sie, sich für die oben genannte Zeit ausreichend mit Wasser zu bevorraten.

Vielen Dank  
für Ihr Verständnis,  
Ihre

**Dahme-Nuthe Wasser-,  
Abwasserbetriebsgesellschaft mbH**  
Köpenicker Straße 25  
15711 Königs Wusterhausen

Telefon (033 75) 25 68 – 0  
info@dnwab.de  
www.dnwab.de

Außerhalb der Geschäftszeit:  
**BEREITSCHAFT**  
**(0800) 88 070 88**



# Unterbrechung der TRINKWASSERVERSORGUNG

Sehr geehrte Anwohner!

Ort: **Wildau, Falkenfang, Hochsitz, Pirschgang, Dohlenstieg**

Am **Donnerstag, 16.07.2020** von **08:00** Uhr bis ca. **16:00** Uhr  
Wochentag, Datum Beginn Ende

muss leider aus betrieblichen Gründen die Wasserlieferung unterbrochen werden.

**Bitte während dieser Zeit**

- Wasch- und Geschirrspülmaschinen, Gas- und Elektrothermen nicht in Betrieb nehmen.
- Alle Auslaufventile (Wasserhähne) bitte geschlossen halten.

Der Wasserfluss kann ohne vorherige Anzeige wieder eintreten bzw. erneut aussetzen. Eine mögliche Trübung des Wassers ist hygienisch unbedenklich. Wir bitten Sie in diesem Fall, das Wasser etwas ablaufen zu lassen. Nähere Auskünfte erhalten Sie werktags von 6:45 Uhr bis 15:30 Uhr vom Rohrnetzbereich Königs Wusterhausen, **Telefon (0 33 75) 25 68 – 5 46.**

**Wir bitten Sie, sich für die oben genannte Zeit ausreichend mit Wasser zu bevorraten.**

Vielen Dank  
für Ihr Verständnis,  
Ihre

**Dahme-Nuthe Wasser-,  
Abwasserbetriebsgesellschaft mbH**  
Köpenicker Straße 25  
15711 Königs Wusterhausen

Telefon (033 75) 25 68 – 0  
info@dnwab.de  
www.dnwab.de

Außerhalb der Geschäftszeit:  
**BEREITSCHAFT**  
**(0800) 88 070 88**



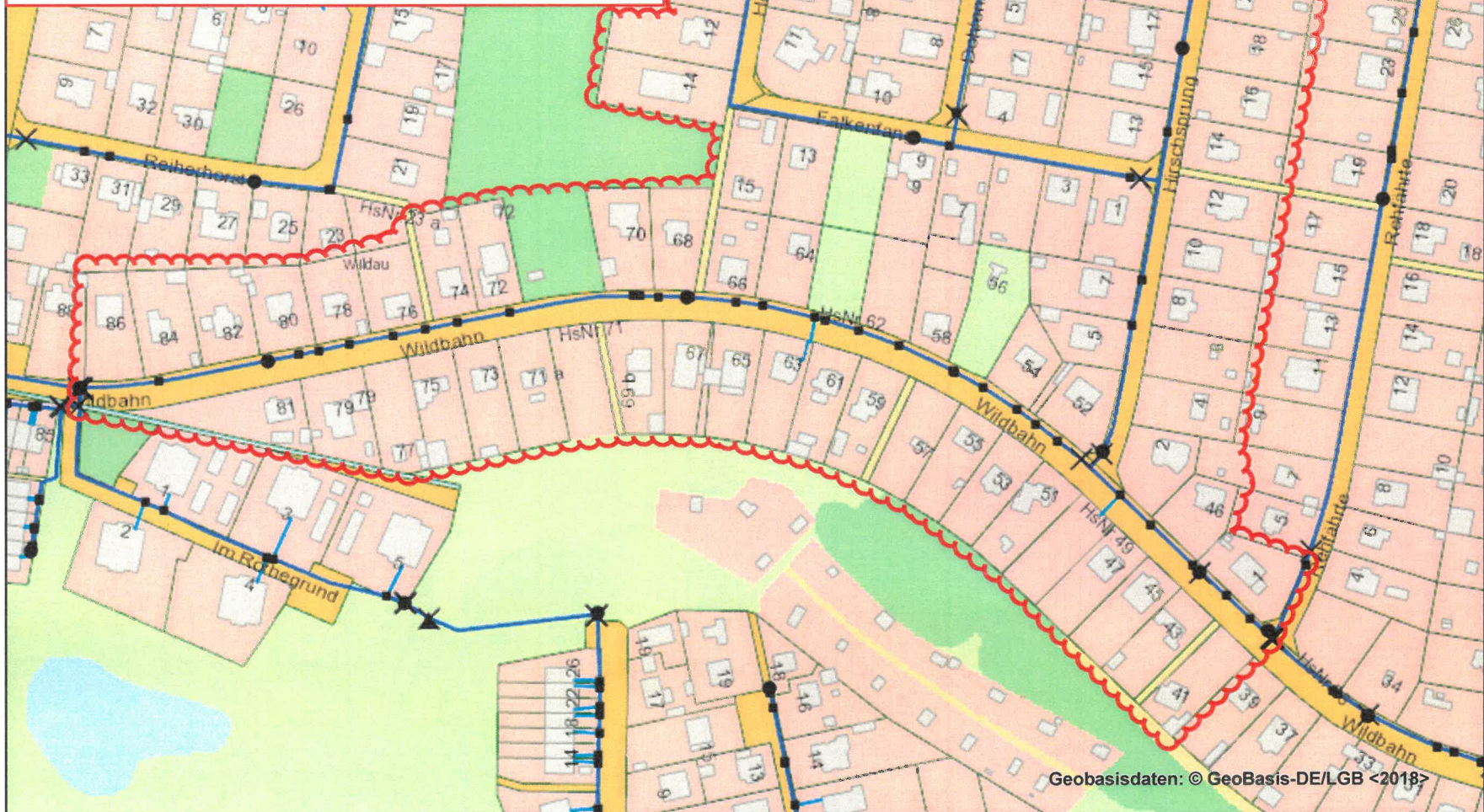
**Netzinformationssystem DNWAB - Bestandsdaten - Unterbrechung TW-Versorgung am 16.07.2020**

- nur zur Information -

Unterbrechung der Trinkwasserversorgung wegen Einbindung einer neuen Leitung und Schieberwechsel am **Donnerstag, den 16.07.2020** in der Zeit von **08:00 bis 16:00 Uhr**. In **Wildau, Wildbahn, Hirschsprung, Falkenfang, Hochsitz, Pirschgang, Dohlenstieg**



betroffene Grundstücke



- Trinkwasser**
- Wasserwerk
  - Druckerhöhungsanlage
  - Hochbehälter
  - Brunnen
  - ▲ GWMS
  - W Wasserzähler
  - ⊗ Klappe
  - Hydrant
  - × Schieber
  - ▲ Entleerung
  - ⚡ Ventil
  - ◆ Inspektionsöffnung
  - ★ spez. Bauelement
  - Hausanschlussschacht
  - Leitungsabschluss
  - ▲ HA - nachrichtlich (K)
  - HA-Abzweig
  - Trinkwasserleitung
  - TWL a.B.
  - TWL keine BF
  - Hausanschlussleitung
- Abwasser**
- Kläranlage
  - FAST
  - ▲ Einleitstelle
  - Vakuumstation
  - Hauptpumpwerk
  - Abwasserpumpwerk
  - Regenwasserpumpwerk
  - Hauspumpwerk
  - Absturzschacht
  - ⊗ Abwasserschacht
  - ⊗ Anlagenschacht
  - Hydrant/Havariestutzen
  - ⊗ Klappe
  - × Schieber
  - ▲ Entleerung
  - ⚡ Ventil
  - ◆ Inspektionsöffnung
  - ★ spez. Bauelement
  - Hausanschlussschacht
  - Leitungsabschluss
  - HA-Abzweig
  - Abwasserkanal
  - Abwasserdruckleitung
  - Vakuumleitung
  - Abwasser a.B.
  - Abwasser keine BF
  - Regenwasserkanal
  - Regenwasserleitung
  - Hausanschluss KS
  - Hausanschluss DS/VS
  - Hausanschluss KR
  - Steuerkabel
  - Stromkabel
  - Schutzrohr
- Koordinatensystem: ETRS89  
 Höhensystem: DHHN92  
 Maßstab: 1 : 2500

